

小学4年生向け 防災講座①

おうちの人と一緒に「約束」しよう！

①避難場所 ②避難所 ③防災カード



| 防災カード | | |
|-------|----|-----|
| 名前 | | |
| 住所 | | |
| 学校名 | | |
| 生年月日 | 性別 | 血液型 |
| 電話番号 | | |

製作: 2024@mamacamp! イラスト: いらすとや 写真: Canva AI生成写真 資料の改変は可能ですが、素材引用元のルールに基づき、クレジットの削除は禁止します。(改変者: 日付@改変者名)

商用目的を除き再配布可。ご注意: この資料に使われている全ての写真は二次使用不可。

免責事項: この資料に起因するトラブル、損害、損失に対して製作者は一切の責任を負いません。利用にあたり利用者は全て利用者本人の自己責任に基づいて利用することに同意したものとします。

本資料は予告なしに改変される可能性があり、最新のデータは <https://www.mamacamp.fun/> からダウンロードが可能です。使用者が改変する場合はクレジットに「改変者: 日付@改変者名」を追加してください。

家にいる時に

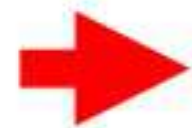


どうする？

地震が起きたら...



しゃがむ



まつ



揺れが止まるまではダンゴムシのポーズ

揺れがおさまったら
安全な「避難場所」へ

落ちてこない、倒れてこない、移動してこない



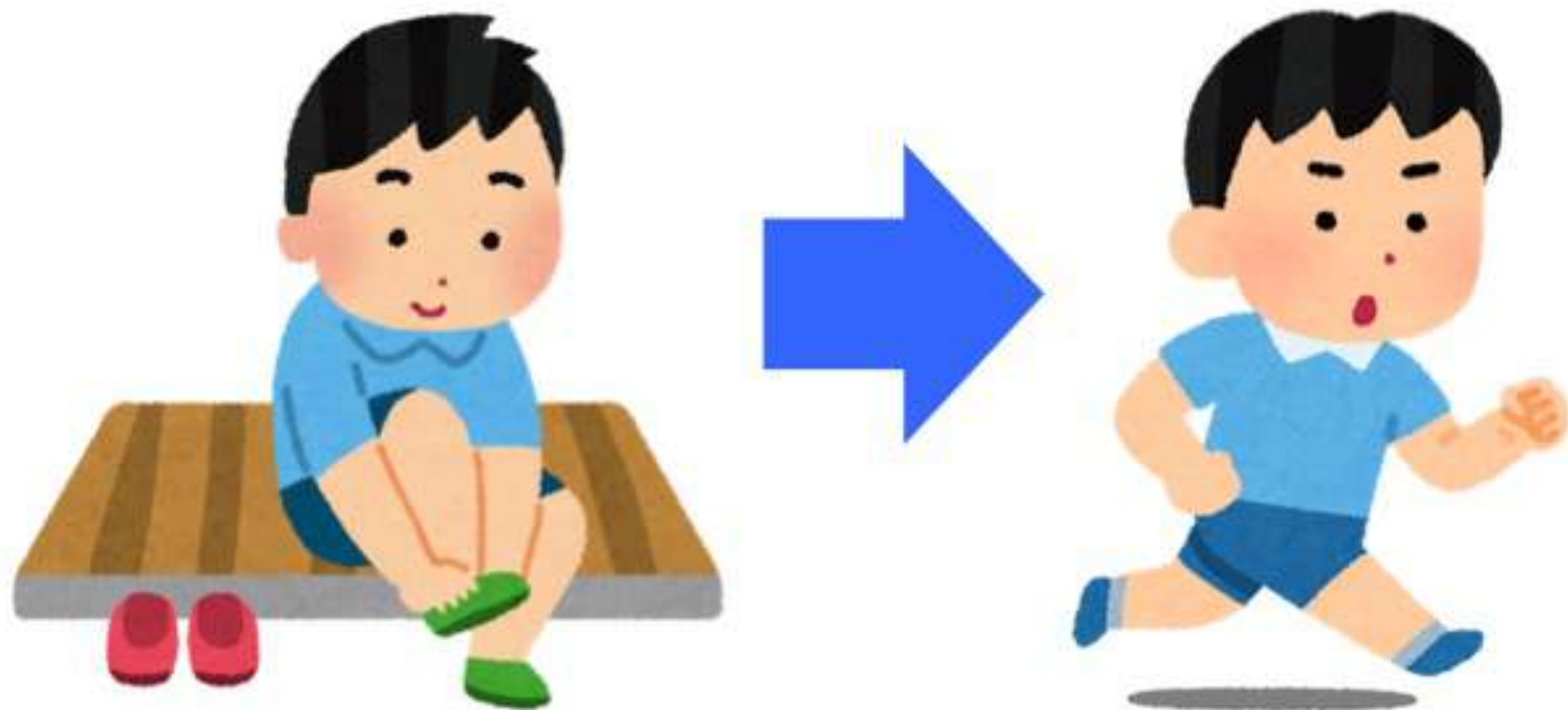
避難場所



中央公園
芝生広場

福井県

自分一人でも逃げる



(できれば「防災ポーチ」や「避難リュック」を持って出よう)



自分の家が地震で壊れなくても、
周りの家が火事になったら...

暗くても、寒くても、暑くても、大雨でも、
大きな地震の後は、すぐに逃げられる準備をしよう

地震は1回で終わらない

2024年1月1日 能登半島地震では...

| 発生時刻 | 震央地名 | マグニチュード | 最大震度 | 震度 | |
|-------------------|---------|---------|------|--------------------------|-------------------------|
| 2024年01月01日16時06分 | 石川県能登地方 | 5.5 | 5強 | 震度データベース | — |
| 2024年01月01日16時10分 | 石川県能登地方 | 7.6 | 7 | 震度データベース | 推計震度分布図 |
| 2024年01月01日16時12分 | 能登半島沖 | 5.7 | 6弱 | 震度データベース | — |
| 2024年01月01日16時18分 | 石川県能登地方 | 6.1 | 5強 | 震度データベース | 推計震度分布図 |
| 2024年01月01日16時56分 | 石川県能登地方 | 5.8 | 5強 | 震度データベース | 推計震度分布図 |
| 2024年01月01日18時08分 | 能登半島沖 | 5.8 | 5強 | 震度データベース | 推計震度分布図 |
| 2024年01月02日17時13分 | 能登半島沖 | 4.6 | 5強 | 震度データベース | 推計震度分布図 |
| 2024年01月03日02時21分 | 石川県能登地方 | 4.9 | 5強 | 震度データベース | 推計震度分布図 |

1時間で5回の大きな地震

最初の一回目が
一番大きい(本震)とは限らない

2016年4月14日 熊本地震では...

| 時間帯 | 最大震度別回数 | | | | | | | | | | 震度1以上を 観測した回数 | |
|-------------------|---------|-----|-----|----|----|----|----|----|---|------|------------------|--|
| | 1 | 2 | 3 | 4 | 5弱 | 5強 | 6弱 | 6強 | 7 | 回数 | 累計 | |
| 2016/4/14 21時-24時 | 43 | 40 | 21 | 12 | 2 | 0 | 1 | 0 | 1 | 120 | 120 | |
| 4/15 00時-24時 | 119 | 73 | 19 | 10 | 1 | 1 | 0 | 1 | 0 | 224 | 344 | |
| 4/16 00時-24時 | 648 | 359 | 153 | 51 | 6 | 1 | 2 | 1 | 1 | 1222 | 1566 | |
| 4/17 00時-24時 | 222 | 103 | 29 | 11 | 0 | 0 | 0 | 0 | 0 | 365 | 1931 | |
| 4/18 00時-24時 | 142 | 54 | 23 | 4 | 0 | 1 | 0 | 0 | 0 | 224 | 2155 | |
| 4/19 00時-24時 | 110 | 36 | 20 | 2 | 1 | 1 | 0 | 0 | 0 | 170 | 2325 | |
| 4/20 00時-24時 | 83 | 46 | 15 | 1 | 0 | 0 | 0 | 0 | 0 | 145 | 2470 | |
| 4/21 00時-24時 | 52 | 28 | 11 | 2 | 0 | 0 | 0 | 0 | 0 | 93 | 2563 | |
| 4/22 00時-24時 | 54 | 26 | 4 | 1 | 0 | 0 | 0 | 0 | 0 | 85 | 2648 | |

2日後に、また大きな地震が発生

「避難場所」と「避難所」の違いは？



(避難場所と避難所が、同じ場所の場合もあるよ)

地震発生!



避難場所



避難所



自宅・アパート
マンションなど



早め



公園、空き地など
地震中にも安全な場所
※津波が来ない場所



落ち着いて



学校、公民館など
家に帰れなくなったら
しばらく生活できる施設



家族と集合して、安全が確認できたら帰宅しよう

広い場所ならどこでも「避難場所 」になるよ



おうちの人と一緒にハザードマップを見ながら
家の近くの、どこが安全か考えてみよう

もし津波が来る場所にいたら
「避難場所」は高い所になるよ



近くに高台があれば高台へ



津波危険地域

にいたら
すぐに高台へ
避難しよう

高台に避難
してください



近くに高台がないなら高い建物へ

津波避難ビル



- ・なるべく大きいビル
- ・3階以上へ登る
- ・鉄筋コンクリート（木造は×）



津波避難
ビル



矢印の方向へ
逃げよう！

津波避難タワー



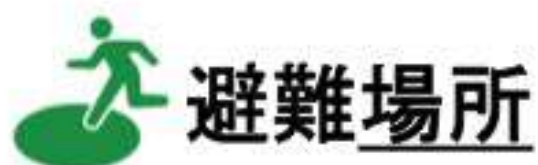
ライフジャケットがあれば着よう





海や川の近くの道路も危険だよ

避難所まで移動できない場合



真っ暗で地面がガレキだらけ
大雨、大雪、大風など
怪我、出血している
避難所までの道が断たれる

笛・ライトを
使って助け
を呼ぼう



1人1人がバラバラに避難して



家族で決めた避難所  で集合しよう

避難所の「名簿」と「掲示板」を確認しよう



メモの書き方

- ・探している人の名前
- ・自分の名前
- ・メモを書いた日時
- ・自分と連絡する方法
- ・状況

例:

山田花子を
探しています
山田太郎
12月1日朝
これから〇〇高校へ
行きます
中田五郎さんと一緒
です

集合する避難所を防災カードに書いておこう

| 連絡先 | | 避難所 | |
|--------------------|-------|---------------------|--|
| 名前 山田じーじ | 関係 祖父 | 名前 ○×公民館 | |
| 電話番号 000-1234-5678 | | 電話番号 0000-1234-5678 | |
| 住所 ○×県○×市○×1-1-1 | | 住所 ○×県○×市○×1-1-1 | |
| 名前 山田ばーば | 関係 叔母 | 名前 ○×児童センター | |
| 電話番号 000-1234-5678 | | 電話番号 0000-1234-5678 | |
| 住所 ○×県○×市○×1-1-1 | | 住所 ○×県○×市○×1-1-1 | |

| 防災カード | |
|--------------------------|--|
| 名前 山田 太郎 やまだ たろう | |
| 住所 ○×県○×市○×1-1-1 | |
| 学校名 ○×小学校 | |
| 生年月日 2015.4.1 性別 男 血液型 A | |
| 電話番号 000-1234-5678 | |

| 連絡先 | | 避難所 | |
|---------------------|-------|---------------------|------|
| 名前 田中 おじいちゃん | 関係 祖父 | 名前 ○×小学校 | |
| 電話番号 000-1234-5678 | | 電話番号 0000-1234-5678 | |
| 住所 ○×県○×市○×1-1-1 | | 住所 ○×県○×市○×1-1-1 | |
| 名前 田中 おばあちゃん | 関係 祖母 | 名前 山田 花子 | 関係 母 |
| 電話番号 000-1234-5678 | | 電話番号 000-1234-5678 | |
| 住所 ○×県○×市○×1-1-1 | | 住所 ○×県○×市○×1-1-1 | |
| 名前 ○×児童センター | | 名前 山田 一郎 | 関係 父 |
| 電話番号 0000-1234-5678 | | 電話番号 000-1234-5678 | |
| 住所 ○×県○×市○×1-1-1 | | 住所 ○×県○×市○×1-1-1 | |

災害伝言ダイヤル171の使い方も練習しておこう
電話が通じにくい時にはショートメール(SMS)のほうが届きやすいよ

ペットの避難



家族といえる時は、一緒に逃げよう

ペットを受け入れてくれる
避難所を調べておく

自分だけの時は、
ペットを先に逃がそう

首輪やマイクロチップを
つけておこう



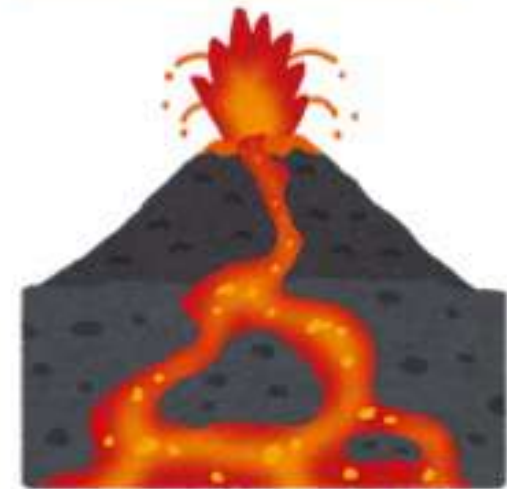
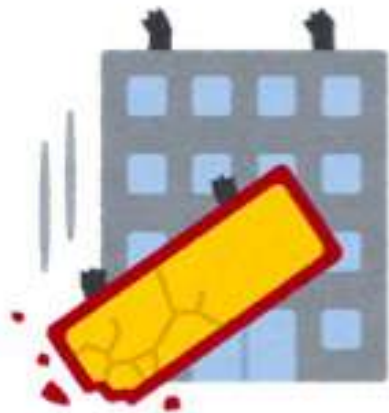
ペットを守れるのは飼い主だけ！ペット用の備えが必要



避難所までの道も
危険がいっぱい



ハザードマップで「災害が起きる前に」
危険な地域を知っておくことが大切

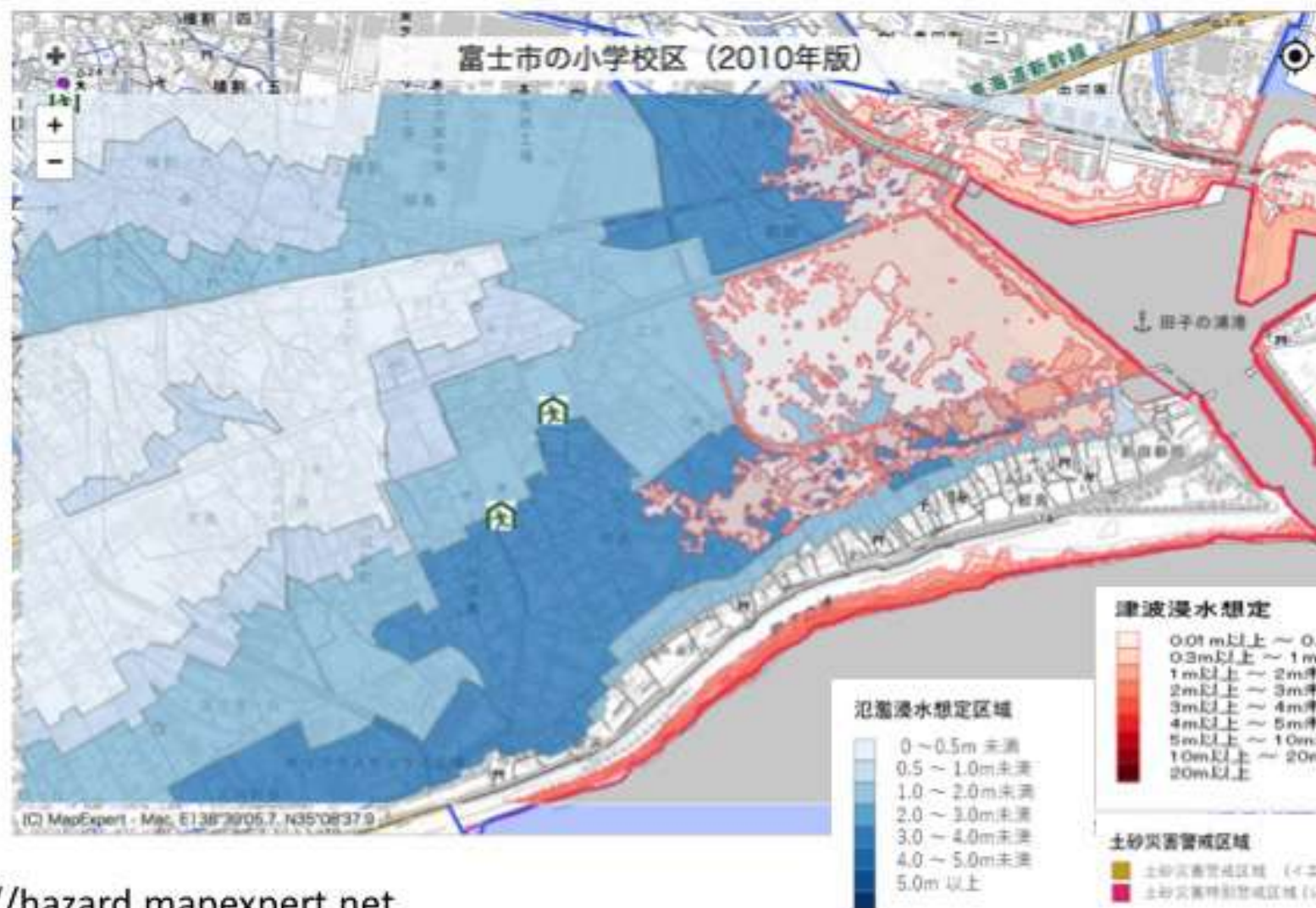


静岡県 田子浦小学校の学区(例)



引用: <https://school.mapexpert.net>

ハザードマップ



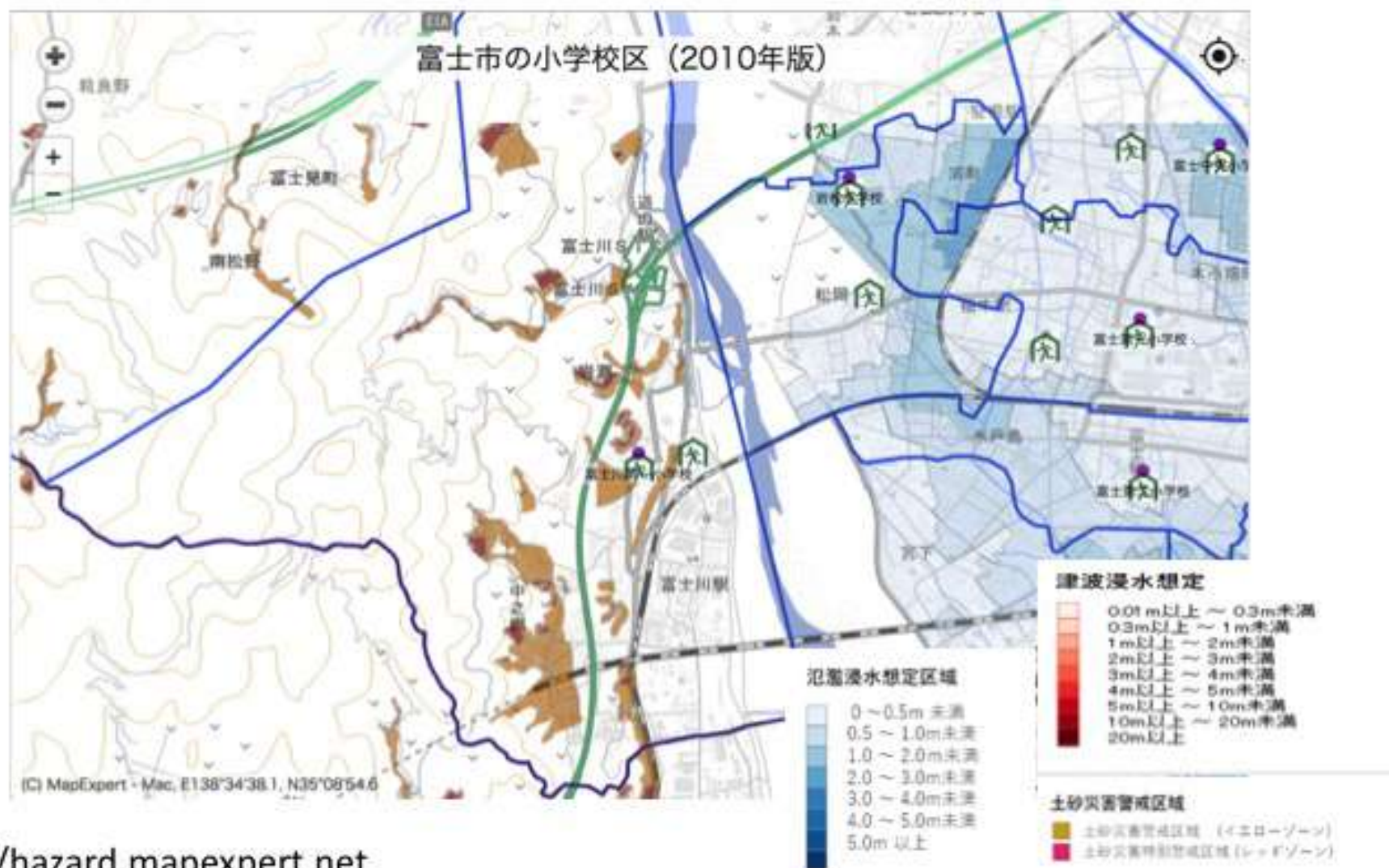
<https://hazard.mapexpert.net>

静岡県 富士川第一小学校の学区(例)



<https://school.mapexpert.net>

ハザードマップ



<https://hazard.mapexpert.net>



避難所ではみんなで助け合おう！

質問タイム



なんでも
聞いてみよう